

# Epoxy Grip Strip Tape

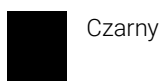
Estetyczne, bezpieczne wykończenie stopni, ramp i podłóg



Watco Epoxy Grip Strip to wysoce skuteczny i niezwykle wszechstronny środek antypoślizgowy. Wystarczy rozprowadzić czarną pastę z żywicy epoksydowej między dwiema liniami samoprzylepnej taśmy Epoxy Grip Strip Tape i posypać pastę grysem. Po usunięciu taśmy pozostanie twardy, czarny pasek antypoślizgowy. Sugerujemy zastosowanie jednego lub więcej pasków o szerokości 15 mm, oddalonych od siebie o 50 mm. Taśmy Epoxy Grip Strip pozwalają uzyskać bardziej estetyczne wykończenie niż konwencjonalna powłoka.



## Kolory



## Zastosowanie:

- Stopnie wewnętrzne i zewnętrzne
- Rampy, wejścia, platformy itp.
- Wokół maszyn

## Cechy produktu:

- Elegancka, czarna listwa z żywicy epoksydowej z powierzchnią z grysu w kolorze grafitowym
- Formuła żywicy epoksydowej zapewnia doskonałą przyczepność do różnych podłoży
- Specjalna taśma umożliwia tworzenie pasków o dowolnej szerokości i długości.
- Alternatywa dla taśmy antypoślizgowej zapewniająca trwałe wykończenie w intensywnie użytkowanych obszarach.

## Potrzebujesz pomocy? Porozmawiaj z ekspertami

Nasz oddany i profesjonalny zespół służy pomocą w uzyskaniu jak najlepszych rezultatów dla Twojego projektu. Zapoznaj Cię z etapami przygotowania i aplikacji przy użyciu **Epoxy Grip Strip Tape**.

Zadzwoń do naszego działu specjalistów pod numer : +48 22 152 51 45



# Epoxy Grip Strip Tape

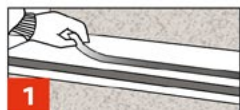
Estetyczne, bezpieczne wykończenie stopni, ramp i podłóg

## 1 Przygotowanie podłoża

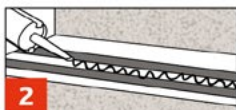
Upewnić się, że powierzchnie są czyste i suche. Nie nakładać na zimne (poniżej 10°C) lub wilgotne podłoża.

## 2 Aplikacja

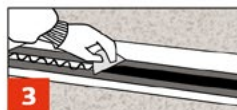
Zapoznaj się z poniższymi schematami. Nie mieszać pasty z żywicy epoksydowej, dopóki nie będzie się gotowym do jej użycia, ponieważ należy ją nałożyć natychmiast po wymieszaniu.



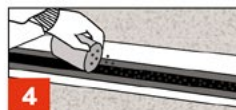
Ułożyć taśmy w żądanej szerokości.



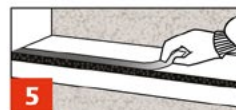
Równomiernie rozprowadzić pastę między taśmami.



Wygładzić pastę za pomocą szpachli.



Na posmarowany obszar wysypać grys.



Ostrożnie usunąć taśmę przed utwardzeniem produktu.

## 3 Mieszanie

Wlać utwardzacz do puszkę z żywicą i dokładnie wymieszać za pomocą noża do palet lub podobnego narzędzia. Zeskrobać boki i dno puszkę podczas mieszania, aby żywica i środek utwardzający dokładnie się zmieszały, co pozwoli uniknąć efektu niekompletnego utwardzenia. Po wymieszaniu wlać do dostarczonego pojemnika i zamknąć otwarty koniec za pomocą tłoka. Umieścić pojemnik w pistolecie i założyć dyszę po odcięciu końcówki.

## 4 Bezpieczeństwo

Wszystkie etykiety produktów zawierają ogólne informacje dotyczące bezpieczeństwa. Dostępne są karty charakterystyki substancji niebezpiecznych.

## 5 Zamawianie

Produkt można zamówić bezpośrednio od Watco GmbH oraz za pośrednictwem przedstawicieli na całym świecie. Wszystkie produkty Watco są sprzedawane zgodnie ze standardowymi warunkami sprzedaży produktów przez Spółkę. Spółka i jej przedstawiciele są często proszeni o opinię w sprawie potencjalnych zastosowań produktów Watco, które różnią się od tych opisanych w dostępnych kartach charakterystyki. W takich przypadkach Spółka i jej przedstawiciele zawsze starają się służyć pomocną i konstruktywną poradą, jednak Spółka nie może ponosić odpowiedzialności za rezultaty takiego zastosowania, chyba że zostaną one wyraźnie potwierdzone na piśmie przez Watco.

# Epoxy Grip Strip Tape

Estetyczne, bezpieczne wykończenie stopni, ramp i podłóg

## Specyfikacja

<b>Skład</b>	Pasta na bazie żywicy epoksydowej o 100% zawartości cząstek stałych z szarym grysem karborundowym.
<b>Liczba składników</b>	1 x żywica, 1 x utwardzacz, 1 x pusty pojemnik, 1 x dysza do pojemnika, 1 x szpachla, 500 g grysu antypoślizgowego.
<b>Zastosowania wewnętrzne/ zewnętrzne</b>	Na zewnątrz i wewnątrz.
<b>Narzędzia do nakładania</b>	Pistolet, epoksydowa taśma antypoślizgowa
<b>Odpowiednie do</b>	Beton, drewno, płytki, marmur i inne twarde lub malowane powierzchnie.
<b>Wielkość opakowania</b>	Pojemnik 310 ml
<b>Okres przydatności przy przechowywaniu</b>	24 miesiące w nieotwartych pojemnikach.
<b>Wydajność</b>	Jeden pojemnik umożliwia wykonanie linii o długości ok. 10 m i szerokości ok. 15 mm na gładkim podłożu.
<b>Czas utwardzania</b>	Zasadniczo utwardza się w stopniu umożliwiającym oddanie do ruchu po około 16 godzinach w temperaturze 15°C - 20°C. Niższe temperatury wydłużają czas utwardzania. Nie używać w temperaturze poniżej 10°C.
<b>Okres przydatności do nałożenia</b>	Okolo 20 minut w temperaturze 20°C. Niewykorzystany materiał może się nagrzać, jeśli pozostanie w pojemniku.
<b>Warunki przechowywania</b>	Przechowywać w temperaturze od 15°C do 25°C przez co najmniej 8 godzin przed użyciem.
<b>Bezpieczeństwo</b>	Dostępne są karty charakterystyki substancji niebezpiecznych. Na czas nakładania i utwardzania należy usunąć z otoczenia wszelkie produkty spożywcze.