

Concrex® Kolor, Concrex® Kolor Rapid, Concrex® Kolor Cold Set

Wytrzymałe naprawy podłóg w różnych kolorach

Watco Concrex Kolor zapewnia wytrzymałe naprawy, które będą pasować do istniejących kolorowych podłóg. Może być również stosowany jako kolorowy jastrych, aby zapewnić atrakcyjną, praktycznie niezniszczalną powierzchnię podłogi.

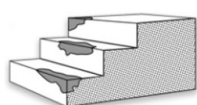
W porównaniu z innymi zaprawami naprawczymi ten preparat jest szczególnie bogaty w żywicę epoksydową. Zapewnia to doskonałą wytrzymałość i przyczepność, dzięki czemu idealnie sprawdza się jako bardzo cienka warstwa naprawcza oraz do naprawy cienkich krawędzi i powierzchni o skomplikowanej geometrii. Maksymalna wytrzymałość osiągana jest przy grubości zaledwie 5 mm. Masę można nakładać do grubości 50 mm w celu naprawy ubytków. W przypadku większych, głębszych napraw należy tworzyć warstwy o grubości około 50 mm. Alternatywnie można użyć wykończenia Watco Concrex Głębokie Wypełnienie z 5 mm warstwą Concrex Kolor.

Watco Concrex Kolor można stosować w temperaturach 10°C i wyższych. Watco Concrex Kolor Cold Set jest dostępny do napraw w niskich temperaturach do 0°C. W przypadku stosowania jako jastrychu do odnawiania większych powierzchni zalecamy uszczelnienie jedną warstwą Watco Epoxyguard w podobnym kolorze, aby ułatwić czyszczenie.

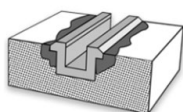
Naprawa przy użyciu Watco Concrex Kolor wytrzymałe małe natężenie ruchu po 3-6 godzinach, a duże natężenie ruchu – po 8-12 godzinach. Watco Concrex Kolor Rapid wytrzymałe duże natężenie ruchu już po 3 godzinach, ograniczając przestoje do minimum.

Stosować na obszarach o dużym poziomie zużycia, w których inne zaprawy naprawcze zawiodłyby – naprawy podłóg będą trwałe dzięki Watco Concrex Kolor.

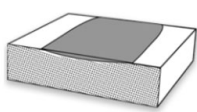
Gdzie stosować Watco Concrex® Kolor



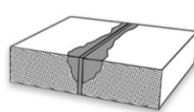
Uszkodzone stopnie schodów



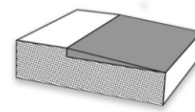
Montaż szyn



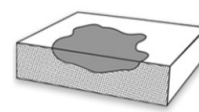
Zużyte podłogi



Wykruszone szczeliny dylatacyjne



Dowryównania różnicypoziomów



Dziury w podłodze



Zastosowanie:

Stałe naprawy:

- Otwory w podłogach betonowych
- Uszkodzone stopnie
- Uszkodzone złącza podłogowe
- Zniszczony, nierówny beton

Cechy produktu:

- Wytrzymała, dwuskładnikowa zaprawa na bazie żywicy epoksydowej
- Gama kolorów do łączenia z istniejącymi kolorowymi podłogami
- Praktycznie niezniszczalny
- Dostępne są wersje szybkoutwardzalne i do prac w niskich temperaturach
- Dobra odporność chemiczna
- Bogaty w żywicę do napraw cienkich przekrojów i krawędzi
- Wytrzymałe duże natężenie ruchu

Potrzebujesz pomocy? Porozmawiaj z ekspertami

Nasz oddany i profesjonalny zespół służy pomocą w uzyskaniu jak najlepszych rezultatów podczas realizacji Twojego projektu. Zapoznaj Cię z etapami przygotowania i aplikacji przy użyciu **Concrex Kolor**.

Zadzwoń do naszego działu specjalistów pod numer : +48 22 462 40 66



Concrex[®] Kolor, Concrex[®] Kolor Rapid, Concrex[®] Kolor Cold Set

Wytrzymałe naprawy podłóg w różnych kolorach

Kolory



Niebieski



Zielony



Ceglastoczerwony



Piaskowy



Jasnoszary



Czarny

1 Przygotowanie powierzchni

Powierzchnie powinny być czyste, suche i wolne od wszelkich luźnych materiałów. Użycie szczotki drucianej lub zamiatanie jest zazwyczaj wystarczające. Odtłuszczacz Watco Bio-D może być stosowany do usuwania smaru i oleju. Jeśli powierzchnia jest wilgotna, można ją zagruntować za pomocą Watco Tack Coat.

2 Gruntowanie

Zawartość żywicy w Watco Concrex Kolor jest bardzo wysoka. Oznacza to, że podkład nie jest zwykle wymagany podczas wypełniania dziur w betonowych podłogach lub odnawiania szorstkiego lub uszkodzonego betonu. Podkład adhezyjny Watco Tack Coat jest zalecany w przypadku stosowania Concrex Kolor jako cienkowarstwowy jastrych na gładkich powierzchniach. Jest to również zalecane w przypadku naprawy skomplikowanych obszarów, takich jak uszkodzone krawędzie połączeń podłogowych i uszkodzone stopnie.

3 Mieszanie (nosić rękawice ochronne)

Żywica i piasek są już wstępnie zmieszane i dostarczane z puszkami kolorowego utwardzacza – 1 puszka w opakowaniu 10 kg i 2 puszki w opakowaniu 25 kg. Utwardzacz dodaje się do piasku/żywicy w momencie użycia, a po wymieszaniu zaprawę należy zużyć w ciągu 30-60 minut, w zależności od temperatury.

Nie mieszać wewnątrz plastikowego wiaderka. Wysypać piasek/żwicę na kuwetę lub deskę.

Wstrząsnąć puszką utwardzacza, a następnie otworzyć ją i dokładnie wymieszać.

Uformować piasek/żwicę w kopiec i pozostawić mały otwór w środku. Przebrać utwardzacz do otworu, upewniając się, że puszka została całkowicie opróżniona.

Ostrożnie wymieszać kruszywo z utwardzaczem za pomocą kielni, aż do uzyskania gładkiej zaprawy, co zajmie kilka minut. Im dokładniejsze mieszanie, tym bardziej „mokra”, gładsza i łatwiejsza do nałożenia będzie mieszanka.

Można również zagnieść mieszankę ręcznie w odpowiednich rękawicach. Ważne jest, aby dokładnie wymieszać, aż do uzyskania jednolitego koloru. Do mieszania dużych ilości można użyć mieszalnika typu „cretangle” lub podobnego otwartego mieszalnika.

4 Nakładanie

Mocno zatrzeć zaprawę w miejscu naprawy i wykończyć kielnią lub pacą. Aby uzyskać gładkie wykończenie, należy regularnie przecierać powierzchnię kielni szmatką zwilżoną benzyną lakową.

Watco Concrex Kolor jest zwykle nakładany na grubość od 5-50 mm, choć naprawy mogą być wykonywane również na cienkich krawędziach, jeśli większość powierzchni ma co najmniej 5 mm grubości. W przypadku napraw głębszych niż 50 mm nakładać w oddzielnych warstwach, czekając 6-8 godzin między warstwami. Alternatywą jest użycie Concrex Głębokie Wypełnienie, który można nakładać w jednej warstwie o grubości

15-100 mm; wykańcza się go warstwą Concrex Kolor o grubości 5 mm.

5 Bezpieczeństwo

Dostępne są karty charakterystyki substancji niebezpiecznych.

Concrex[®] Kolor, Concrex[®] Kolor Rapid, Concrex[®] Kolor Cold Set

Wytrzymałe naprawy podłóg w różnych kolorach

Specyfikacja

Skład	Drobnoziarnisty piasek wstępnie zmieszany z żywicą. Jednostka 10 kg zawiera 1 puszkę kolorowego utwardzacza, a jednostka 25 kg zawiera 2 puszki kolorowego utwardzacza.
Wymagany podkład	Patrz sekcja „Gruntowanie” na stronie 2.
Zastosowania wewnętrzne/ zewewnętrzne	Wewnątrz i na zewnątrz.
Czas przydatności	30-60 minut w zależności od temperatury.
Narzędzia do nakładania	Stalowa paca lub kielnia.
Zastosowania	Beton, jastrych piaskowy i cementowy, metal.
Wielkość opakowań	10 kg, 25 kg.
Wydajność	10 kg: 1,2 m ² przy grubości 5 mm. 25 kg: 3 m ² przy grubości 5 mm.
Skurcz (podczas utwardzania)	Nieistotne.
Uszkodzenie przez mróz	Nie
Cieniowanie przy krawędzi	Tak, na krawędziach przeznaczonych do naprawy – pełna wytrzymałość przy grubości 5 mm.
Grubość aplikacji	Do 50 mm tylko do wypełniania ubytków. Nie stosować na grubość większą niż 15 mm w przypadku jastrychu. Zamiast tego użyć wykończenia Watco Concrex Głębokie Wypełnienie z 5 mm warstwą Concrex Kolor.
Czyszczenie narzędzi	Przed utwardzeniem Concrex Kolor należy użyć benzyny lakowej.
Okres przydatności przy przechowywaniu	12 miesięcy w nieotwartym opakowaniu.
Warunki przechowywania	Pomiędzy 10°C a 30°C. Nie dopuszczać do zamarznięcia.
Odporność chemiczna	Odporny na wycieki wielu chemikaliów o temperaturze 20°C powszechnie stosowanych w przemyśle, w tym: parafiny, benzyny, olejów opałowych, alkoholi, rozcieńczonych kwasów azotowych, siarkowych i solnych, roztworów cukru, kwasu szczawiowego, kwasu cytrynowego, sody kaustycznej, roztworów soli, olejów do cięcia, olejów mineralnych. Porady dotyczące innych substancji chemicznych.
Zasadnicze ograniczenia Zapraszamy do kontaktu w sprawie nieopisanych tu zastosowań.	Nie stosować na mokrych powierzchniach. Na wilgotne powierzchnie należy stosować Watco Tack Coat przed nałożeniem Watco Concrex Kolor. Nie nakładać grubszej warstwy niż 50 mm w jednej warstwie – patrz sekcja zatytułowana „Aplikacja” na stronie 2. Watco Concrex Kolor nie powinien być poddawany działaniu temperatur powyżej 60°C

Concrex[®] Kolor, Concrex[®] Kolor Rapid, Concrex[®] Kolor Cold Set

Wytrzymałe naprawy podłóg w różnych kolorach

Czas utwardzania

	Małe natężenie ruchu	Duże natężenie ruchu
Concrex [®] Kolor Rapid (w 15-20°C)	3-6 godzin	8-12 godzin
Concrex [®] Kolor Rapid (w 15-20°C)	2 godz.	3 godz.
Concrex [®] Kolor Cold Set (przy 0°C)	24 godz.	48 godz.
Concrex [®] Kolor Cold Set (w 10°C)	6 godz.	8 godz.

Siła

Concrex[®] Cold Set/Kolor jest znacznie mocniejszy niż beton. Tabela przedstawia porównanie (typowe dane).

	Wytrzymałość na rozciąganie	Wytrzymałość na zginanie	Wytrzymałość na ściskanie
Watco Concrex[®] Kolory	15,4 MN/m ²	55,9 MN/m ²	55,2 MN/m ²
Beton	3,4 MN/m ²	6,9 MN/m ²	21,41 MN/m ²