

Concrex® Cold Set

Długotrwała formuła do napraw betonu w niskich temperaturach

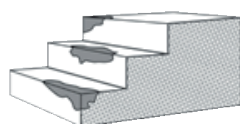


Watco Concrex® Cold Set zapewnia wytrzymałe naprawy posadzek w temperaturach do 0°C. W porównaniu z innymi zaprawami naprawczymi ta jest szczególnie bogata w żywicę epoksydową. Zapewnia to najwyższą wytrzymałość i przyczepność, dzięki czemu jest idealna do naprawy nietypowych wąskich odcinków lub krawędzi. Maksymalna wytrzymałość osiągana jest już przy grubości 5 mm. Może być stosowana do 50 mm grubości przy naprawach ubytków.

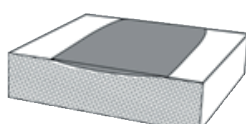
Podkład nie jest zazwyczaj wymagany, Watco Concrex® Cold Set może być używany do naprawy otworów przy minimalnym przygotowaniu - patrz rozdział zatytułowany 'Gruntowanie'. Podobnie jak wszystkie produkty Watco Concrex®, Watco Concrex® Cold Set ma dobrą odporność na szeroki zakres chemikaliów powszechnie występujących w przemyśle.

Naprawa z użyciem Watco Concrex® Cold Set jest gotowa do lekkiego ruchu w ciągu 24 godzin w temperaturze 0°C lub 6 godzin w temperaturze 10°C.

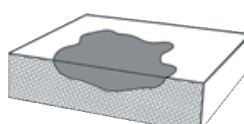
Miejsca, w których można stosować Watco Concrex Cold Set



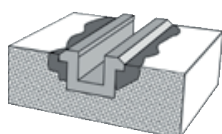
Uszkodzone stopnie schodów



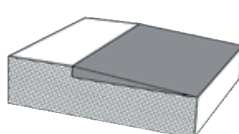
Zużyte podłogi



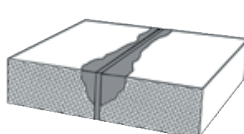
Dziury w podłodze



Montaż szyn



Do wyrównania różnicy poziomów



Wykruszone szczeliny dylatacyjne

Obszary zastosowań:

- Dziury w betonowych podłogach
- Uszkodzone stopnie
- Uszkodzone spoiny podłogowe
- Skorodowany, nierówny beton

Cechy Produktu:

- Wytrzymała, dwuskładnikowa zaprawa epoksydowa
- Utwardzanie w temperaturze 0°C umożliwia całoroczną konserwację
- Praktycznie niezniszczalna
- Doskonała odporność chemiczna
- Bogaty w żywicę do naprawy wąskich fragmentów lub krawędzi
- Nadaje się do napraw wewnątrz i na zewnątrz

Potrzebujesz pomocy? Zapytaj ekspertów.

Nasz oddany i profesjonalny zespół jest do dyspozycji, aby pomóc Ci uzyskać jak najlepsze rezultaty dla Twojego projektu. Doradzą Ci na etapie przygotowań i aplikacji, podczas użycia Concrex Cold Set.

Zadzwoń do naszego działu specjalistów pod numer: +48 22 462 40 66

Concrex® Cold Set

1 Przygotowanie Podłoża

Powierzchnie powinny być czyste, suche i wolne od wszelkich luźnych zanieczyszczeń. Szczotkowanie lub zmiatanie jest zazwyczaj wystarczające. Do usuwania tłuszczów i olejów zalecamy Concroff. Jeśli powierzchnia jest wilgotna, można ją zagruntować za pomocą Watco Tack Coat Sub Zero.

2 Gruntowanie

Zawartość żywicy w Watco Concrex Cold Set jest bardzo wysoka. Oznacza to, że podkład nie jest zwykle wymagany przy wypełnianiu otworów w podłogach betonowych lub odnawianiu szorstkiego lub uszkodzonego betonu. Podkład poprawiający przyczepność Watco Tack Coat jest zalecany przy stosowaniu Concrex Cold Set jako cienkowarstwowego jastrychu na gładkich powierzchniach. Jest on również polecany przy wymagających naprawach oraz szczególnie narażonych na uderzenia miejsc, takich jak uszkodzone krawędzie spoin podłogowych i uszkodzone krawędzie stopni. Watco Tack Coat Sub Zero może być również stosowany w tych samych niskich temperaturach co Concrex Cold Set.

Watco Concrex Cold Set powinien być nakładany na suchą powierzchnię, ale jeśli powierzchnia jest wilgotna, należy użyć Watco Tack Coat jako podkładu.

3 Mieszanie Stosować rękawice ochronne

Watco Concrex Cold Set - Żywica i piasek są już wstępnie zmieszane i dostarczone wraz z pojemnikami zawierającymi utwardzacz. W opakowaniu 10 kg Concrex Cold Set znajdują się 4 butelki szarego utwardzacza. W opakowaniu 25 kg znajdują się 2 większe butelki szarego utwardzacza. Środek utwardzający dodaje się do piasku/żywicy w momencie użycia, a po wymieszaniu zaprawę należy wykorzystać w ciągu 15 - 30 minut, w zależności od temperatury. Jeśli całe opakowanie Watco Concrex® Carbon Fibre nie może być użyte w ciągu 30 minut, można je częściowo wymieszać. Aby podzielić opakowanie, należy ostrożnie zmniejszyć o połowę ilość piasku/żywicy (najlepiej mierząc wagowo) i użyć o połowę mniej butelek ze środkiem utwardzającym. Nie mieszać wewnątrz plastikowego wiadra. Zalecamy przesywać piasek/żywicę na tackę do mieszania lub na deskę. Dokładnie wstrząsnąć butelkami ze środkiem utwardzającym, aż do momentu uzyskania jednolitej szarej barwy płynu. Uformować z piasku/żywicy kopiec i pozostawić mały otwór w środku. Wlać środek utwardzający do otworu, upewniając się, że butelki są całkowicie opróżnione. Ostrożnie wymieszać kruszywo z utwardzaczem za pomocą kielni, aż do uzyskania gładkiej zaprawy, co powinno zająć kilka minut. Im dokładniejsze mieszanie, tym bardziej mokra, gładza i łatwiejsza w przygotowaniu będzie zaprawa. Alternatywnie można ugniatać mieszankę ręcznie, używając odpowiednich rękawic. Ważne jest, aby mieszać dokładnie, aż do uzyskania jednolitego koloru. Do mieszania dużych ilości masy można użyć miksera typu "Cretangle" lub innego odpowiedniego mieszalnika z otwartą misą.



Opróżnij butelki z utwardzaczem do piasku/żywicy



Dokładnie wymieszaj za pomocą kielni (lub ręcznie - tak jest łatwiej)



Mocno zacieraj kielnią w miejscu naprawy



Przetrzyj kielnią benzyną lakową, aby uzyskać dobre wykończenie



Concrex® Cold Set



4 Aplikacja

Zaprawę należy mocno wcisnąć w naprawiane miejsce i wykończyć pacą lub kielnią. Aby uzyskać gładkie wykończenie, należy regularnie przecierać powierzchnię kielni szmatką zwilżoną benzyną lakową

Watco Concrex Cold Set jest zwykle nakładany na grubość 5-50 mm, ale można używać do uzyskania cienkiej, ostrej krawędzi, jeśli większa część naprawy ma grubość co najmniej 5 mm grubości.

Przy naprawach głębszych niż 50 mm nakładać oddzielne warstwy, pozostawiając 6 - 8 godzin pomiędzy warstwami.

5 Bezpieczeństwo

Karta charakterystyki substancji niebezpiecznych MSDS jest dostępna dla produktu.

Czas utwardzania

Czas utwardzania (w 15°C - 20°C)

Niewielkie natężenie
ruchu pieszego Ruch pojazdów

Czas utwardzania wydłuży się w niższych temperaturach. Nie stosować poniżej 10°C

1 godzina

4 godziny

Wytrzymałość

Concrex® jest znacznie mocniejszy niż beton. W tabeli przedstawiono porównanie (typowe wartości)

	Wytrzymałość na rozciąganie	Wytrzymałość na zginanie	Wytrzymałość na ściskanie
Watco Concrex Cold Set	15.4 MN/m ²	55.9 MN/m ²	55.2 MN/m ²
Beton	3.4 MN/m ²	6.9 MN/m ²	21.41 MN/m ²

Concrex[®] Cold Set

Właściwości Użytkowe

Skład	Drobnoziarnisty piasek uprzednio zmieszany z żywicą. Opakowanie 10 kg zawiera 4 małe butelki z utwardzaczem, a 25kg 2 duże butelki.
Wymagany podkład	Zazwyczaj nie - patrz sekcja zatytułowana "Gruntowanie".
Zastosowanie Wewnętrzne/Zewnętrzne	Wewnętrzne & Zewnętrzne
Czas wiązania	15-30 minut w zależności od temperatury
Narzędzia do aplikacji	Stalowa paca lub kielnia.
Przeznaczenie	Beton, piasek, cement i metal.
Rozmiary opakowań	10 kg
Pokrycie	10kg - 1,2 m ² przy grubości 5mm.
Kurczliwość (po utwardzeniu)	Znikoma
Podatny na uszkodzenia przez mróz	Nie
Można używać do cienkich, ostrych krawędzi	Tak, wokół krawędzi naprawy - pełna odporność przy grubości 5 mm.
Grubość aplikacji	Do 50 mm tylko do wypełniania otworów. Do wylewek nie należy stosować na głębokość większą niż 15 mm .
Narzędzia do czyszczenia	Użyj benzyny lakowej przed utwardzeniem Concrex [®] Cold Set
Okres przydatności do użycia	12 miesiące od daty produkcji w nieotwartych pojemnikach.
Przechowywanie	Między 10°C a 30°C. Nie dopuścić do zamarznięcia.
Odporność chemiczna Prosimy o kontakt w przypadku zastosowań nieopisanych	Odporny na liczne substancje chemiczne w temperaturze 20°C powszechnie spotykane w przemyśle, w tym: parafinę,benzynę, oleje opałowe,alkohole, rozcieńczone kwasy azotowe, roztwory kwasów siarkowych i solnych, roztwory cukru, kwasu szczawowego, kwasu cytrynowego ,sodę kaustyczną, roztwory soli, oleje chłodzące, oleje mineralne. Udzielamy wskazówki dotyczące innych chemikaliów.
Podstawowe ograniczenia	Nie stosować na mokrych powierzchniach. Przed nałożeniem Watco Concrex [®] Carbon Fibre na wilgotne powierzchnie zastosuj Watco Tack Coat Sub Zero. Nie nakładać w jednym przejściu grubszych warstw niż 50 mm - zobacz część zatytułowaną "Aplikacja". Watco Concrex [®] Cold Set nie powinien być wystawiany na działanie temperatury powyżej 60°C.