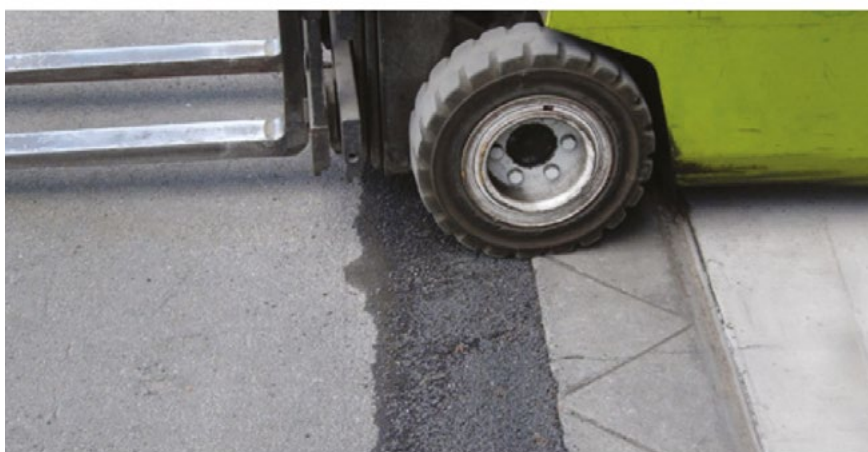


Bitu-Mend® Premium do naprawy asfaltu

Najbardziej wytrzymałe poprawki nawierzchni asfaltowych

Środek Bitu-Mend® Premium do naprawy asfaltu to doskonałe rozwiązanie do uzupełniania dziur w asfalcie lub podobnych podłożach. Formuła na bazie żywicy epoksydowej jest znacznie wytrzymalsza i trwalsza od tradycyjnych produktów bazujących na bitumie. Dzięki wytrzymałości pozwala na nanoszenie cieńszych warstw naprawczych w porównaniu z produktami konwencjonalnymi i doskonale nadaje się do obszarów o dużym natężeniu ruchu. Charakteryzuje się wysoką odpornością ogólną na wiele substancji chemicznych często występujących w przemyśle. W celu uzyskania porady dotyczącej innych środków chemicznych prosimy o kontakt z nami.



Kolory



Czarny



Zastosowanie:

- Dziury w asfalcie i betonie smołowym
- Przejścia i obszary robocze
- Parkingi i rampy załadunkowe, po których poruszają się wózki widłowe i ciężarówki
- Rozszczepienia i pęknięcia asfaltu
- Prowadnice do bram roletowych

Cechy produktu:

- Po utwardzeniu tworzy twardą, czarną powierzchnię antypoślizgową
- Możliwość nakładania warstw o grubości od 10 mm do 100 mm
- Można stosować także na betonie
- Gotowość do eksploatacji po 12 godzinach

Potrzebujesz pomocy? Porozmawiaj z ekspertami

Nasz oddany i profesjonalny zespół służy pomocą w uzyskaniu jak najlepszych rezultatów dla Twojego projektu. Zapoznaj Cię z etapami przygotowania i aplikacji przy użyciu Bitu -Mend® Premium do naprawy asfaltu

Zadzwoń do naszego działu specjalistów pod numer: +48 22 462 40 66



Bitu-Mend[®] Premium do naprawy asfaltu

Najbardziej wytrzymałe poprawki nawierzchni asfaltowych

1 Przygotowanie podłoża

Upewnić się, że szczelina przeznaczona do wypełnienia jest czysta, sucha (dopuszczalne jest nieznaczne zawilgocenie) i solidna. Przygotować powierzchnię za pomocą podkładu Watco Tack Coat.

2 Mieszanie

Produkt łatwiej mieszać na desce, jednak można to zrobić także w dostarczonym plastikowym pojemniku. Przełożyć całą zawartość mniejszej puszki z utwardzaczem do większej puszki z żywicą i dokładnie wymieszać za pomocą noża do palet lub podobnego narzędzia o szerokim ostrzu. Powstałą mieszaninę niezwłocznie przełożyć na kruszywo granitowe. Mieszać za pomocą kielni, aż do uzyskania czarnej masy o luźnej teksturze. Upewnić się, że produkt dokładnie pokrył suche kruszywo.

3 Nakładanie

Przełożyć otrzymaną mieszaninę do szczeliny i wmasować pacą we wszystkie szpary i zagłębienia. Lekko ubić kawałkiem drewna, zagęszczając produkt, by pozbyć się wszelkich kieszeni powietrznych. Wykończyć kielnią.

4 Bezpieczeństwo

Dostępne są karty charakterystyki substancji niebezpiecznych.

5 Zamawianie

Dostępne do zakupu bezpośrednio od Watco UK Limited i za pośrednictwem przedstawicieli na całym świecie. Wszystkie produkty Watco są sprzedawane zgodnie ze standardowymi warunkami sprzedaży produktów przez Spółkę.

Spółka i jej przedstawiciele są często proszeni o opinię w sprawie potencjalnych zastosowań produktów Watco, które różnią się od tych opisanych w kartach charakterystyki przedstawionych przez Spółkę. Co prawda w takich przypadkach Spółka i jej przedstawiciele zawsze starają się służyć pomocną i konstruktywną poradą, jednak Spółka nie może ponosić odpowiedzialności za rezultaty takich sposobów zastosowania, chyba że zostaną one wyraźnie potwierdzone na piśmie przez Watco.

Bitu-Mend[®] Premium do naprawy asfaltu

Najbardziej wytrzymałe poprawki nawierzchni asfaltowych

Specyfikacja

Skład	Mieszanka zmielonego kruszywa granitowego i żywicy epoksydowej.
Liczba składników	1 x żywica, 1 x utwardzacz, 1 x kruszywo.
Efekt końcowy	Ziarnista, czarna powierzchnia antypoślizgowa.
Wymagany podkład	Watco Tack Coat.
Zastosowania wewnętrzne/ zewewnętrzne	Wewnętrzne i zewnętrzne.
Narzędzia do nakładania	Kielnia.
Zastosowania	Beton, jastrych piaskowy i cementowy, asfalt, beton smołowy
Wielkość opakowania	25 kg
Wydajność	1 m ² przy warstwie o grubości 15 mm.
Okres przydatności do nałożenia	Okres przydatności eksploatacyjnej zmieszanych składników: około 30 minut w temperaturze 10°C.
Czas utwardzania	Po upływie 8–12 godzin po powierzchni można chodzić. Ruch o większym natężeniu możliwy po 12–24 godzinach (przy temperaturze 10–20°C). Niższe temperatury spowodują wydłużenie czasu utwardzania.
Okres przydatności przy przechowywaniu	12 miesięcy w nieotwartym opakowaniu.
Warunki przechowywania	Przechowywać w temperaturze powyżej 10°C.
Bezpieczeństwo	Wszystkie etykiety produktów zawierają ogólne informacje dotyczące bezpieczeństwa. Dostępne są karty charakterystyki substancji niebezpiecznych. Na czas nakładania i utwardzania należy usunąć z otoczenia wszelkie produkty spożywcze.